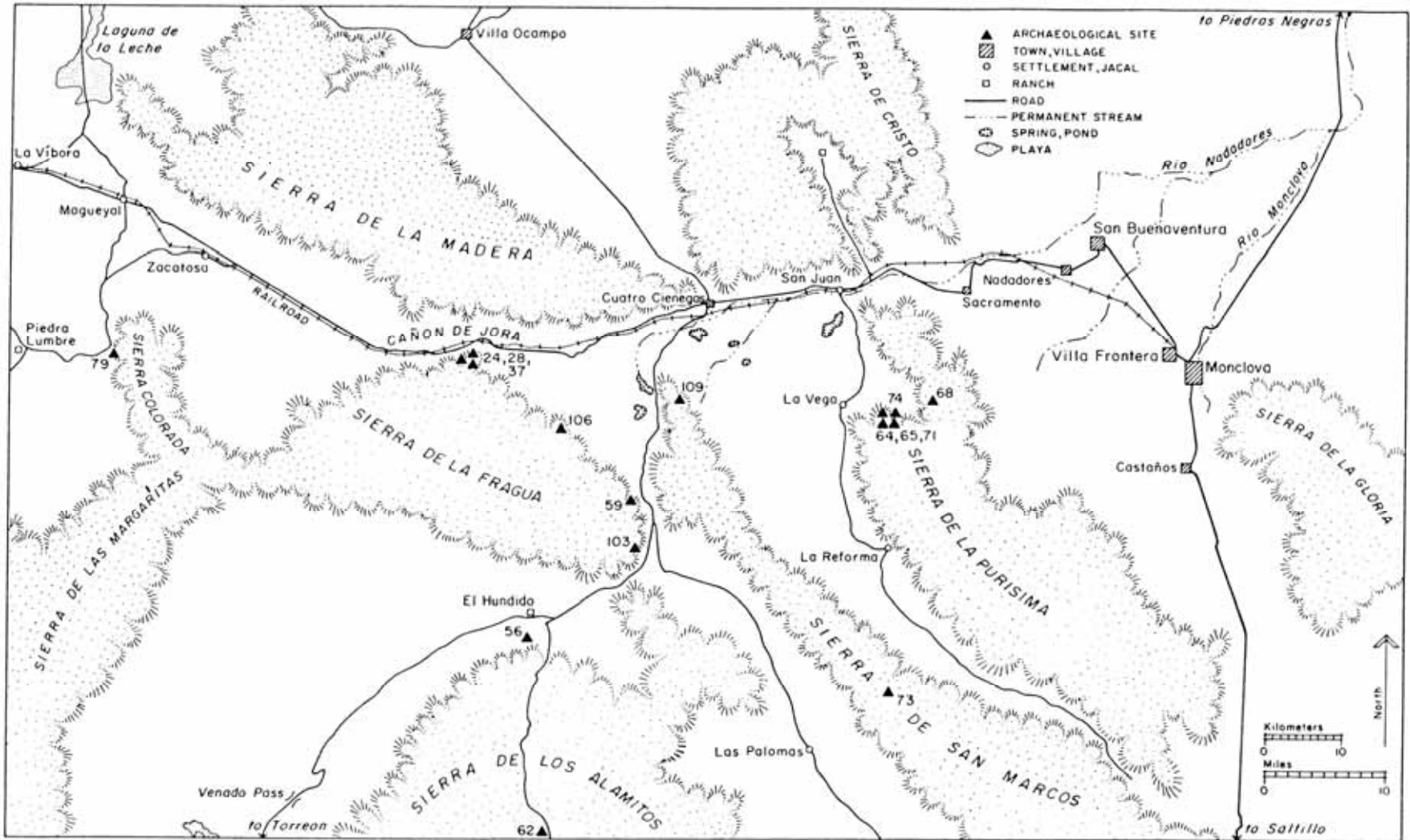
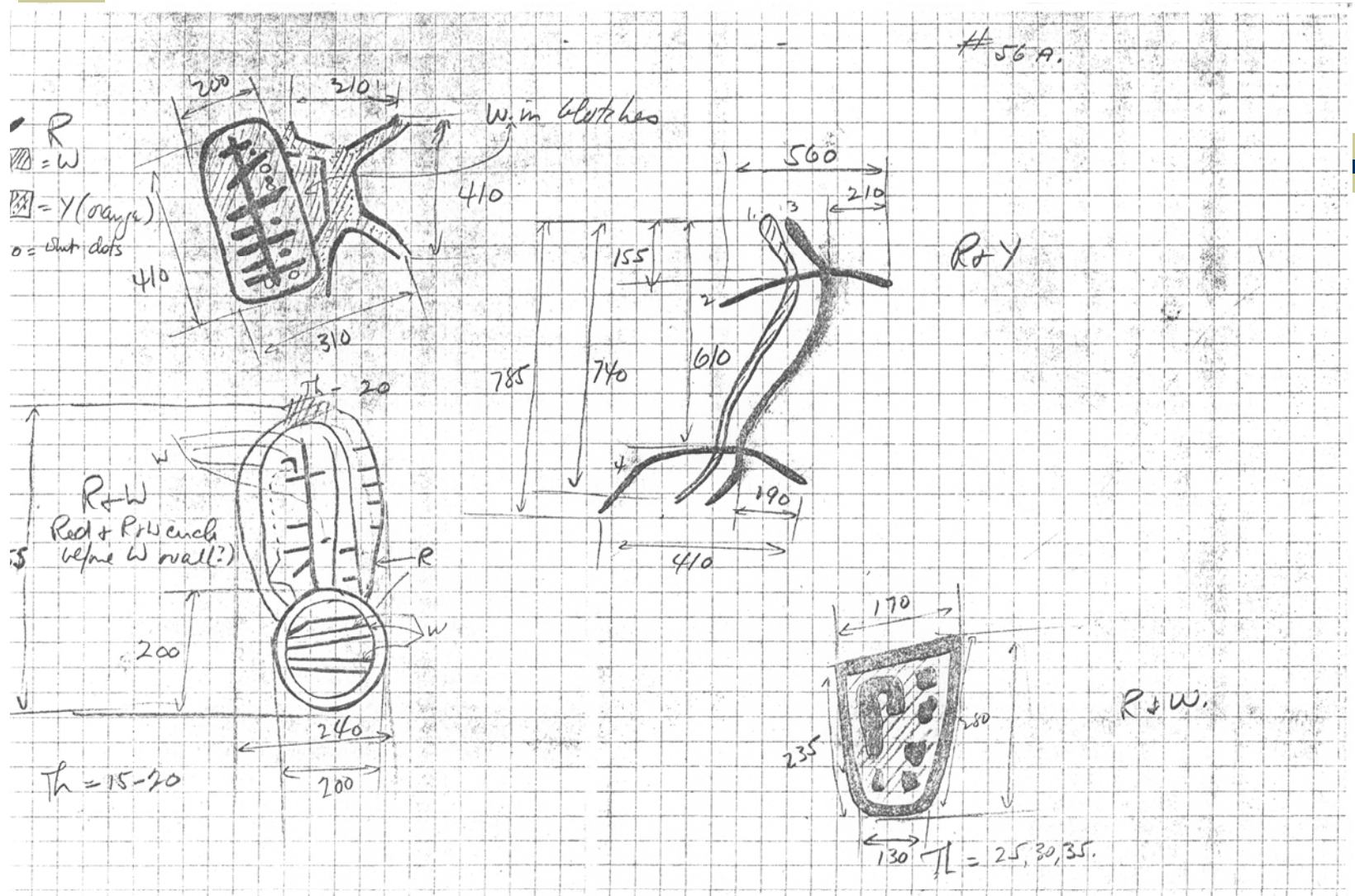
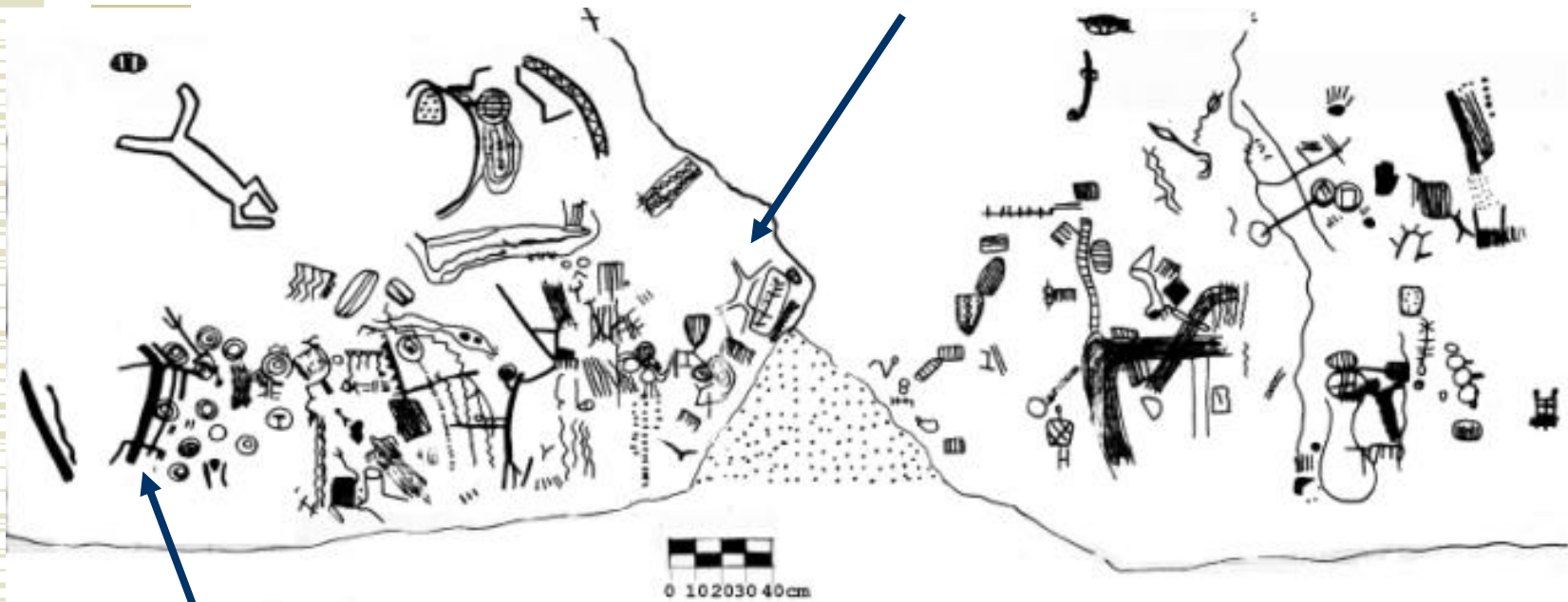


Mapa elaborado por Walter W. Taylor



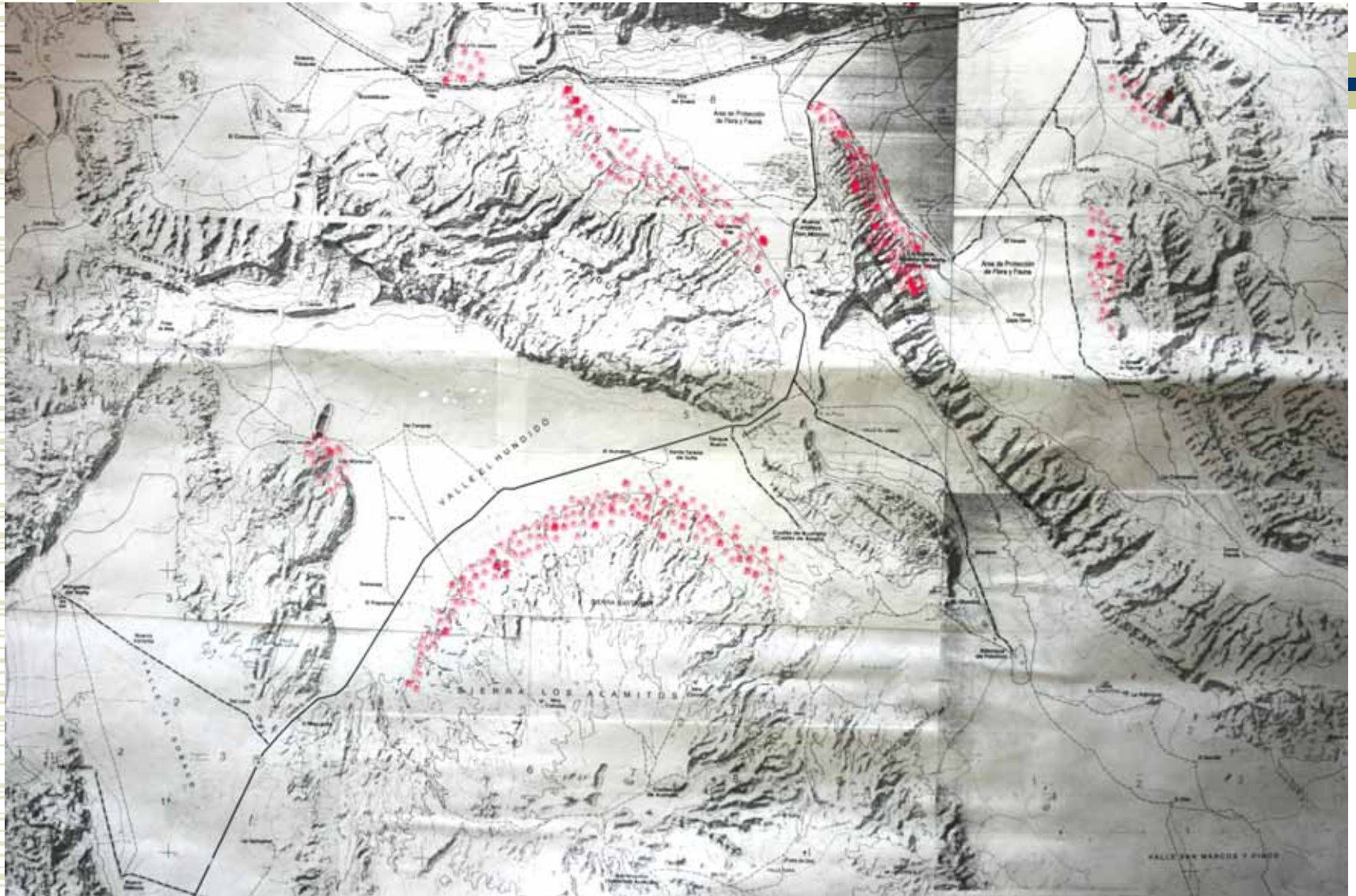
Dibujo en borrador realizado por Walter W. Taylor en 1939 en el sitio CM 56A.



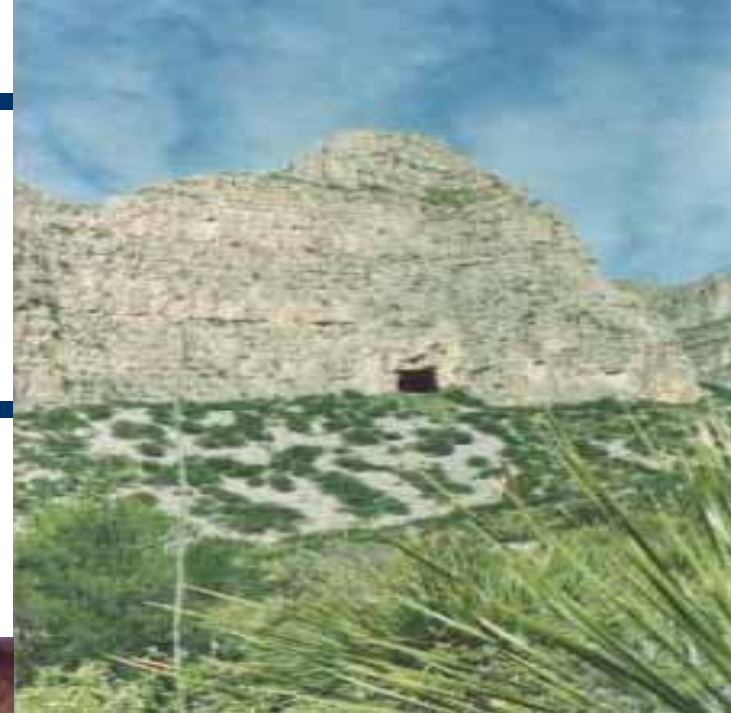


Dibujo realizado por el Proyecto Arqueológico Cuatro Ciénegas

PROYECTO ARQUEOLÓGICO CUATROCIÉNEGAS
Centro INAH Coahuila
Temporada 2001
Sitio Cueva pinta PA4C26 pictografías
Directora Leticia González Arratia
Dibujo Evira Ochoa G.



Cueva La Espantosa



Figuras en rojo y negro

Frente rocoso con pictografías



Figuras en rojo

Abrigo con Pictografías



Figuras en rojo

Abrigo con Pictografías



Figuras en blanco, rojo y negro

Abrigo con pictografías

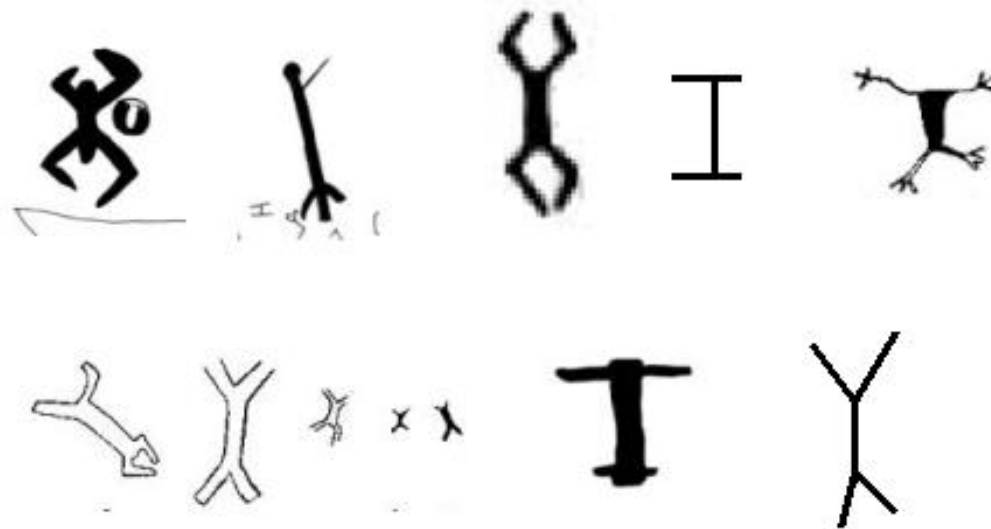


Figuras en blanco

Pictografías



La figura humana representada en las pictografías de Cuatro



La diferente aproximación a la representación de la figura, revela la presencia de diferentes tradiciones pictóricas, al igual que la diferencial utilización de los colores. Un ejemplo, las diferentes maneras de representar al cuerpo humano así como su tamaño, No obstante, los temas básicos continúan siendo los mismos. O sea, que los cambios en la forma parecerían no alterar su contenido.

Figuras geométricas



a



b



c



d



e



f

Las diferencias en la representación de las líneas geométricas sencillas y dobles (**a y b**; **c y d**). O en el tratamiento del interior del contorno de un mismo tipo de figura que en un caso está vacío y en el otro relleno (**e y f**).

Cornamentas

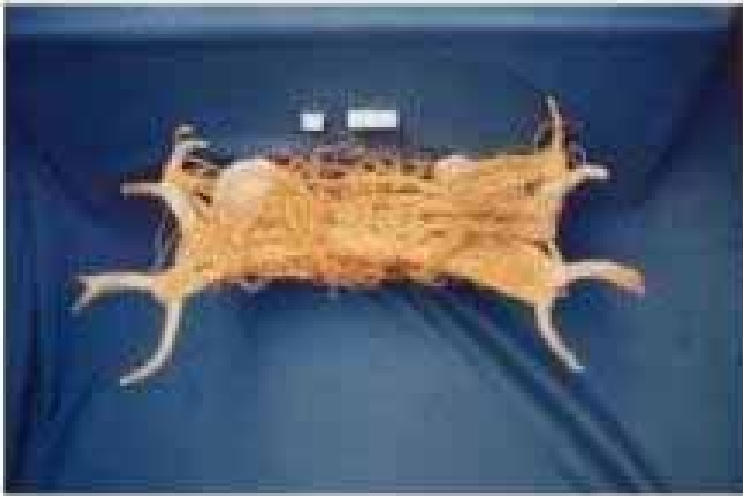


Fig. 2.. Astas de venado con madejas de fibra en torno a las astas. Casa de la Cultura de Cuatro Ciénegas, Cosh.

Pozo de saqueo



Pozo de saqueo



Pozo de saqueo



Deterioro de pictografía

